

**Акт о теплоснабжении в соответствии с показаниями КУУТЭ
за июнь 2013 года**

Мы, нижеподписавшиеся, представитель энергоснабжающей организации ГУП «ТЭК СПб» филиала "Энергосбыт" отдела эксплуатации КУУТЭ Кузин А.Е. и представитель абонента ТСЖ "Наш Дом" (по доверенности от 01.10.2012г. ООО "ТеплоЭнергоПроф" главный инженер Смирнов А.Ю.), составили настоящий акт в том, что за июнь 2013г.

по адресу: пр. Пятилеток, д. 10, к.1, лит А

на нужды Отопление, ГВС

энергоснабжающая организация отпустила в соответствии с показаниями КУУТЭ, а абонент принял тепловую энергию в количестве:

Фактическое потребление за текущий отчетный период в соответствии с отчетом теплоснабжения				
	с 24.05.2013 по 23.06.2013	=	<u>47.06</u>	Гкал
Корректировка на температуру холодной воды на источнике теплоснабжения:				
	16.75 °С	=	<u>8.64</u>	Гкал
Расчет по среднему за период:				
	с <u>24.06.2013</u> по <u>30.06.2013</u>	<u>14</u> час =	<u>9.89</u>	Гкал
Итого			<u>48.30</u>	Гкал

Расчет по договорным нагрузкам (или нормативам):

с _____ по _____

Представитель абонента

/Смирнов А.Ю./

Представитель ГУП «ТЭК СПб»

/Кузин А.Е./

Отчет о теплопотреблении по приборам УУТЭ за июль 2013

Абонент: ТСЖ "Наш Дом", Договор: 4787.038.1, Телефон:
 Адрес: пр. Пятилеток, д. 10, к.1, лит А Стронт. адрес:
 Обслуживающая организация: ООО "ТеплоЭнергоПроф" тел 8-921-417-03-60
 Источник: 2 ПКБ
 Телефон модема: 89216470531

Узел учета ГВС: Отопление, ГВС

Код УУТЭ:

график: 130/70

Схема подключения: Четырехтрубная зависимая

Установленные приборы: Часовые архивы в файле: TSPB024-718471-ч-0613.txt
 Вычислитель: TSPB-024 № 718471 (28.08.2016)

Приборы УУТЭ поверены до: 27.09.2013

Режим(схема): Тхв= 0 С

Подающий тр.	расходомер	Gmin	Gmax	Термопреобр.	Преобр. давления
Обратн. тр.	ЭРСВ-420 50 (29.08.2016)	0.566	84.9	ВЗЛЕТ ТПС (27.08.2016)	КРТ-9 (27.09.2013)
тр-д. ГВС	ЭРСВ-420 50 (29.08.2016)	0.566	84.9	ВЗЛЕТ ТПС (27.08.2016)	КРТ-9 (27.09.2013)
тр. дирк. ГВС	ЭРСВ-420 20 (07.09.2016)	0.142	21.23	ВЗЛЕТ ТПС (27.08.2016)	КРТ-9 (27.09.2013)
Тр. подпитки (V5)	ЭРСВ-420 20 (29.08.2016)	0.091	13.58	ВЗЛЕТ ТПС (27.08.2016)	КРТ-9 (27.09.2013)
				0	0

Расчетный алгоритм: зима: $Q_{от} = m1 \cdot (h1 - h_{хв}) - m2 \cdot (h2 - h_{хв})$ лето: $Q_{гвс} = m3 \cdot (h3 - h_{хв})$

Договорные нагрузки, Гкал/ч, $Q_{от} = 0.5$ $Q_{вент.} = 0.057$ $Q_{гвс. пот.} = 0.017$ $Q_{гвс} = 0.187$

Договорные нагрузки (ср. час), Гкал/ч, $Q_{тех. гвс. ср.} =$ $Q_{гвс. ср.} =$

Договорные нагрузки, т/сут: $G_{от} = 199.92$ $G_{вент.} = 0$ $G_{тех. пот.} = 12.912$ $G_{гвс} = 74.808$ $G_{гвс. м} = 0$

Фактические нагрузки: $G_{от. ф.} =$ т/сут $G_{гвс. ф.} =$ т/сут $Q_{от. ф.} =$ Гкал/мес $Q_{от. ср. ф.} =$ Гкал/сут

Конст. значения:

Дата	Тп час	НС	Учет (ТВ-2)								Контроль (ТВ-1)								Q Гкал
			M3, т	M4, т	dM, т	T3, С	T4, С	dT, С	P3, кгс/см2	P4, кгс/см2	M1, т	M2, т	dM, т	V5, м.куб	T1, С	T2, С	dT, С		
24.05.13	24.00		36.81	20.74	16.06	73.04	50.25	22.8	6.6	6.0	-	-	-	-	-	-	-	1.65	
25.05.13	24.00		38.18	20.68	17.51	74.19	50.91	23.3	6.6	6.0	-	-	-	-	-	-	-	1.79	
26.05.13	24.00		38.75	20.96	17.79	74.56	50.94	23.6	6.6	6.0	-	-	-	-	-	-	-	1.83	
27.05.13	24.00		39.75	21.89	17.86	73.36	51.19	22.2	6.7	6.0	-	-	-	-	-	-	-	1.79	
28.05.13	24.00		38.07	21.63	16.44	72.75	50.72	22.0	6.3	5.7	-	-	-	-	-	-	-	1.66	
29.05.13	24.00		37.50	20.89	16.61	71.11	49.66	21.5	6.3	5.7	-	-	-	-	-	-	-	1.63	
30.05.13	24.00		36.99	20.36	16.63	73.07	50.87	22.2	6.4	5.9	-	-	-	-	-	-	-	1.67	
31.05.13	24.00		35.57	20.27	15.30	70.59	49.64	21.0	6.4	5.9	-	-	-	-	-	-	-	1.51	
01.06.13	24.00		36.64	20.38	16.26	70.54	49.87	20.7	6.4	5.8	-	-	-	-	-	-	-	1.57	
02.06.13	24.00		35.12	20.40	14.71	70.71	49.70	21.0	6.4	5.8	-	-	-	-	-	-	-	1.47	
03.06.13	24.00		35.52	20.56	14.97	71.21	50.34	20.9	6.4	5.8	-	-	-	-	-	-	-	1.50	
04.06.13	24.00		35.35	20.55	14.80	71.80	50.81	21.0	6.4	5.8	-	-	-	-	-	-	-	1.50	
05.06.13	24.00		37.22	20.62	16.59	64.30	47.58	16.7	6.4	5.8	-	-	-	-	-	-	-	1.36	
06.06.13	24.00	*	17.30	7.79	9.51	36.48	32.14	4.3	4.1	3.7	-	-	-	-	-	-	-	0.52	
07.06.13	24.00	*	21.68	0.65	21.03	41.28	27.59	13.7	4.7	4.3	-	-	-	-	-	-	-	1.14	
08.06.13	24.00	*	21.91	1.70	20.21	57.97	30.99	27.0	6.5	6.5	-	-	-	-	-	-	-	1.25	
09.06.13	24.00	*	19.49	0.19	19.30	62.91	28.54	34.4	6.6	6.6	-	-	-	-	-	-	-	1.28	
10.06.13	24.00	*	40.74	0.03	40.71	66.86	27.46	39.4	6.7	6.7	-	-	-	-	-	-	-	2.81	
11.06.13	24.00	*	30.94	14.77	16.17	66.49	38.56	27.9	6.6	6.1	-	-	-	-	-	-	-	1.36	
12.06.13	24.00		47.46	29.90	17.56	69.91	52.33	17.6	6.4	5.5	-	-	-	-	-	-	-	1.76	
13.06.13	24.00		39.07	24.88	14.20	69.86	50.64	19.2	6.5	5.8	-	-	-	-	-	-	-	1.47	
14.06.13	24.00		38.24	24.37	13.87	69.96	50.50	19.5	6.4	5.9	-	-	-	-	-	-	-	1.45	
15.06.13	24.00		37.07	22.89	14.18	69.57	49.81	19.8	6.5	5.9	-	-	-	-	-	-	-	1.44	
16.06.13	24.00		39.31	22.86	16.45	68.98	49.53	19.5	6.5	5.9	-	-	-	-	-	-	-	1.59	
17.06.13	24.00		37.15	22.64	14.51	68.89	49.38	19.5	6.4	5.9	-	-	-	-	-	-	-	1.45	
18.06.13	24.00		37.99	22.90	15.08	69.09	49.47	19.6	6.5	5.9	-	-	-	-	-	-	-	1.50	
19.06.13	24.00	*	37.81	22.77	15.04	69.10	49.58	19.5	6.4	5.9	-	-	-	-	-	-	-	1.49	
20.06.13	24.00		36.26	22.65	13.60	68.97	49.28	19.7	6.4	5.9	-	-	-	-	-	-	-	1.39	
21.06.13	24.00		37.30	22.47	14.82	68.80	49.46	19.3	6.5	6.0	-	-	-	-	-	-	-	1.46	
22.06.13	24.00		36.34	22.49	13.85	68.16	49.16	19.0	6.5	5.9	-	-	-	-	-	-	-	1.37	
23.06.13	24.00		36.70	22.44	14.26	68.31	49.28	19.0	6.4	5.9	-	-	-	-	-	-	-	1.41	
Среднее	24.00		35.30	18.65	16.64	67.5	46.3	21.2	6.3	5.8	-	-	-	-	-	-	-	1.52	
Итого	744.00		1094.2	578.3	515.9						0.0	0.0	0.0	0.0				47.06	

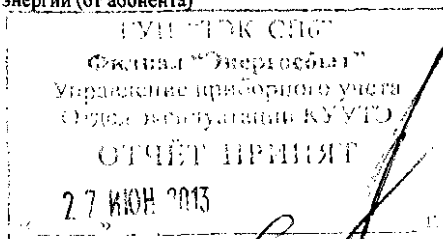
Показания счетчиков на момент снятия данных:

Дата и время	M3, т	M4, т	M1, т	M2, т	V5, м.куб	Q, Гкал	Tнс, ч
23.05.13 23:00	-	-	-	-	-	-	-
23.06.13 23:00	-	-	-	-	-	-	-

Период расчета по среднему: с по
 Период расчета по договору: с по
 Период превышения t2:
 Период аварийных ситуаций: 0.00 час 0.00 Гкал

Представитель ГУП «ТЭК СПб»

Ответственный за учет тепловой энергии (от абонента)



/Кузин А.Е./

/Смирнов А.Ю./