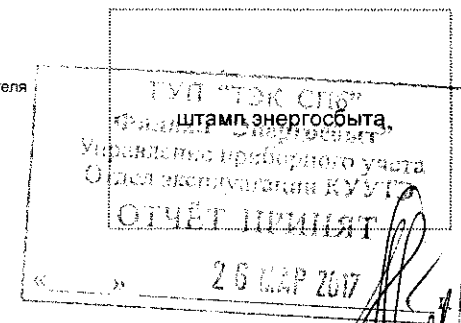


Период расчета по среднему:	с _____	по _____	сутки
Количество тепловой энергии, рассчитанное по среднему:			Гкал;
Объем теплоносителя, рассчитанный по среднему			куб.м;
Период расчета по нормативу (договору):	с _____	по _____	сутки
Период превышения t2:			
Период аварийных ситуаций:	0.00 час	0.00	Гкал
Корректировка на температуру холодной воды	С		Гкал;
Итого по приборам учета с учетом корректировок		136.89	Гкал;
Итого по приборам учета с учетом корректировок		0.00	куб.м.

Ответственный за учет
тепловой энергии (от абонент
Шубин А.А.



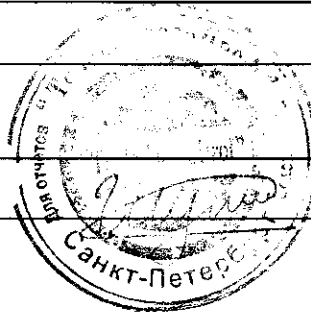
печать потребителя



Акт о теплоснабжении за март 2017

Мы, нижеподписавшиеся, представитель энергоснабжающей организации ГУП «ТЭК СПб» _____ и представитель абонента ТСЖ "Наш Дом" (по доверенности от 01.10.2016г. ООО "ТеплоЭнергоПроф" зам. гл. инженера Шубин А.А.) расположенного по адресу: г. Санкт-Петербург Пятилеток пр, д. 10, к.1, лит А , составили настоящий акт в том, что за с 22.02.2017 по 22.03.2017 по договору теплоснабжения № 4787.038.1 от 01.07.2006 энергоснабжающая организация отпустила, а абонент принял тепловую энергию и теплоноситель в количестве:

Фактическое потребление за текущий отчетный период:	_____	136.89	Гкал
Объем потребленного теплоносителя за текущий отчетный период:	_____	0.00	куб.м
Количество тепловой энергии, потребленной на нужды гвс с учетом корректировки	_____	0.00	Гкал
Представитель абонента	_____	Шубин А.А.	
Представитель ГУП «ТЭК СПб»	_____	/ Бойцова А.С. /	



Отчет о теплоснабжении по приборам УУТЭ за март 2017

Абонент: ТСЖ "Наш Дом", Договор: 4787.038.1, Телефон:
 Адрес: Пятилеток пр, д. 10, к.1, лит А Строит. адрес:
 Обслуживающая организация:
 Источник: 2 ПКБ

Узел учета ГВС: Отопление, ГВС
 Код УУТЭ:
 Рассматривать совместно с УУТЭ:
 график: 130/70

Схема подключения: Четырёхтрубная зависимая

Установленные приборы: Часовые (суточные) архивы в файле: TSPB024-718471-ч(с)-0317.txt Режим(схема): Приборы УУТЭ поверены до: 25.08.2017 Тхв= 0 С

Вычислитель: TSPB-024 № 718471	расходомер:	Gmin	Gmax	Термопреоб.:	Преобр. давления:
Подающ.тр.(M1):					KPT-9
Обратн.тр.(M2):					
тр-д. ГВС(M3):	ЭРСВ-420 20	0.142	21.23	ВЗЛЕТ ТПС	KPT-9
тр.цирк.ГВС(M4):	ЭРСВ-420 20	0.091	13.58	ВЗЛЕТ ТПС	KPT-9
тр.подпитки(V5):					

Расчетный алгоритм: зима: $Q_{от} = m1 \cdot (h1 - h_{хв}) - m2 \cdot (h2 - h_{хв})$ лето: $Q_{гвс} = m3 \cdot (h3 - h_{хв})$

Договорные нагрузки, Гкал/ч, $Q_{гвс} = 0.187$

Договорные нагрузки (ср. час), Гкал/ч, $Q_{тех.гвс.ср} = Q_{гвс.ср} =$

Договорные нагрузки, т/сут: $G_{гвс} = 0$

Фактическое потребление за отчетный период: с 22.02.2017 по 22.03.2017

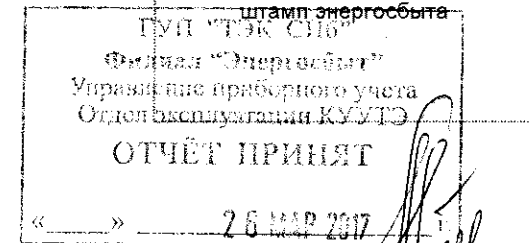
Учет отопления (ТВ-1)													Учет ГВС (ТВ-2)								Контрольные данные		Общее теплоснабжение	
Дата	Тп час	НС	M1, Т	M2, Т	dM, Т	T1, С	T2, С	dT, С	P1, кПа/см2	P2, кПа/см2	Qотопл, Гкал	M3, Т	M4, Т	dM, Т	V3, м.куб	V4, м.куб	dV (излив), м.куб	Vподпит, м.куб	T3, С	T4, С	Qгвс.обл, Гкал	Qгвс.мал, Гкал	Qгвс.бес, Гкал	Qобщ,отчтс, Гкал
22.02.17	24.00											27.31	10.13	17.17	27.99	10.23	17.76	-	73.54	43.23	1.58	1.26	0.32	
23.02.17	24.00											26.29	10.15	16.14	26.94	10.24	16.70	-	73.42	42.32	1.51	1.18	0.33	
24.02.17	24.00											27.05	10.09	16.96	27.72	10.18	17.55	-	73.60	42.82	1.57	1.25	0.32	
25.02.17	24.00											26.55	10.10	16.45	27.21	10.19	17.02	-	73.44	42.28	1.53	1.21	0.33	
26.02.17	24.00											29.22	10.22	19.00	29.95	10.31	19.63	-	73.55	42.86	1.73	1.40	0.33	
27.02.17	24.00											25.79	10.27	15.52	26.43	10.36	16.07	-	73.56	42.72	1.47	1.14	0.33	
28.02.17	24.00	*										25.99	10.10	15.89	26.63	10.19	16.44	-	73.53	43.01	1.49	1.17	0.32	
01.03.17	24.00											27.44	10.24	17.20	28.12	10.33	17.79	-	73.68	43.69	1.58	1.27	0.32	
02.03.17	24.00											26.34	10.25	16.09	26.99	10.34	16.66	-	73.49	43.13	1.50	1.18	0.32	
03.03.17	24.00											25.90	10.23	15.67	26.55	10.32	16.22	-	73.50	43.40	1.47	1.15	0.32	
04.03.17	24.00											29.23	10.10	19.13	29.96	10.19	19.77	-	73.57	43.97	1.72	1.41	0.31	
05.03.17	24.00	*										28.22	9.53	18.70	28.93	9.61	19.31	-	72.96	42.33	1.68	1.36	0.32	
06.03.17	24.00											27.02	9.90	17.12	27.69	9.99	17.70	-	73.43	42.82	1.57	1.26	0.32	
07.03.17	24.00											26.62	10.43	16.19	27.28	10.52	16.76	-	73.43	42.74	1.52	1.19	0.33	
08.03.17	24.00											28.92	10.66	18.27	29.64	10.75	18.89	-	73.57	43.37	1.68	1.34	0.34	
09.03.17	24.00											27.27	10.60	16.67	27.94	10.69	17.25	-	73.58	43.56	1.55	1.23	0.33	
10.03.17	24.00											26.09	10.65	15.45	26.74	10.74	16.00	-	73.50	43.10	1.47	1.14	0.33	
11.03.17	24.00											27.96	12.04	15.92	28.65	12.16	16.49	-	73.25	44.53	1.51	1.17	0.35	
12.03.17	24.00											30.15	13.70	16.45	30.90	13.85	17.06	-	73.94	46.49	1.60	1.22	0.38	
13.03.17	24.00											29.73	13.67	16.06	30.47	13.81	16.66	-	73.99	46.42	1.57	1.19	0.38	
14.03.17	24.00	*										26.20	11.22	14.98	26.85	11.32	15.52	-	73.54	43.95	1.44	1.10	0.34	
15.03.17	24.00											24.99	10.33	14.67	25.61	10.42	15.19	-	73.40	42.73	1.40	1.08	0.33	
16.03.17	24.00											27.07	10.84	16.23	27.74	10.94	16.80	-	73.65	43.86	1.53	1.20	0.33	
17.03.17	24.00											25.90	10.84	15.06	26.54	10.94	15.60	-	73.60	43.38	1.44	1.11	0.34	
18.03.17	24.00											28.05	10.80	17.25	28.75	10.90	17.85	-	73.65	44.12	1.60	1.27	0.33	
19.03.17	24.00	*										28.32	10.84	17.48	29.02	10.94	18.08	-	73.63	44.16	1.62	1.29	0.33	
20.03.17	24.00	*										28.06	11.24	16.82	28.70	11.35	17.35	-	70.43	45.66	1.47	1.18	0.29	
21.03.17	24.00											27.93	10.96	16.97	28.53	11.06	17.47	-	68.04	44.11	1.42	1.15	0.27	
22.03.17	24.00											28.29	11.52	16.77	28.95	11.63	17.32	-	71.64	44.89	1.51	1.20	0.31	
Среднее	24.00		-	-	-	-	-	-	-	-	-	27.38	10.75	16.63	28.05	10.85	17.20	-	73.18	43.64	1.54	1.22	0.33	-
Итого	696.00		0.00	0.00	0.00						0.00	793.90	311.66	482.24	813.44	314.52	498.92	0.00			44.75	35.29	9.47	0.00

Показания счетчиков на момент снятия данных:	Дата, время	M1(т)	M2(т)	M3(т)	M4(т)	V3(м3)	V4(м3)	Qгвс (Гкал)	Траб, ч
	21.02.17 23:00			-	-	-	-	-	-
	22.03.17 23:00			-	-	-	-	-	-

Период расчета по среднему:	с _____	по _____	сутки
Количество тепловой энергии, рассчитанное по среднему:			Гкал;
Объем теплоносителя, рассчитанный по среднему			куб.м;
Период расчета по нормативу (догов:	с _____	по _____	сутки
Период превышения t2:			
Период аварийных ситуаций:	0.00 час	0.00	Гкал
Корректировка на температуру холодной воды	1 С	-0.48	Гкал;
Итого по приборам учета:		44.75	Гкал;
Итого по приборам с учетом корректировок		44.27	Гкал;
Итого по приборам с учетом корректировок		498.92	куб.м.



печать потребителя



Акт о теплоснабжении за март 2017

Мы, нижеподписавшиеся, представитель энергоснабжающей организации ГУП «ТЭК СПб» _____ и представитель абонента ТСЖ "Наш Дом" (по доверенности от 01.10.2016г. ООО "ТеплоЭнергоПроф" зам. гл. инженера Шубин А.А.) расположенного по адресу: г. Санкт-Петербург Пятилеток пр, д. 10, к.1, лит А, составили настоящий акт в том, что за с 22.02.2017 по 22.03.2017 по договору теплоснабжения № 4787.038.1 от 01.07.2006 энергоснабжающая организация отпустила, а абонент принял тепловую энергию и теплоноситель в количестве:

Фактическое потребление за текущий отчетный период:	_____	44.27	Гкал
Объем потребленного теплоносителя за текущий отчетный период:	_____	498.92	куб.м
Количество тепловой энергии, потребленной на нужды гвс с учетом корректировки	_____	34.80	Гкал
Представитель абонента	_____	Шубин А.А.	
Представитель ГУП «ТЭК СПб»	_____	/ Бойцова А.С. /	

